

Quesito 9

Una stufa elettrica è collegata alla rete domestica di distribuzione dell'elettricità mediante dei cavi di rame isolato. Quando la stufa è accesa i cavi diventano molto caldi.

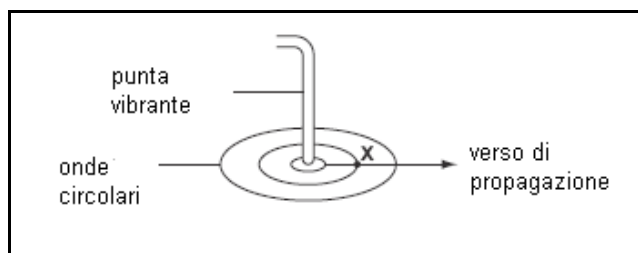
Cosa si può fare per evitare che i cavi si riscaldino troppo?

- A. Usare fili di rame più grossi.
- B. Usare fili di rame più sottili.
- C. Usare un rivestimento isolante più grosso.
- D. Usare un rivestimento isolante più sottile.

Quesito 10

Una punta vibrante produce onde circolari nell'acqua di una vaschetta. Il numero di fronti d'onda che passano per il punto X ogni secondo è

- A. La lunghezza d'onda.
- B. La velocità di propagazione.
- C. La frequenza.
- D. L'ampiezza.



Quesito 11

Un pendolo sta oscillando. Fra quelle schematizzate qui sotto qual è la forza totale che agisce sul pendolo quando passa per il punto più basso della sua traiettoria mentre si sta spostando da sinistra a destra?

